

## Instalación

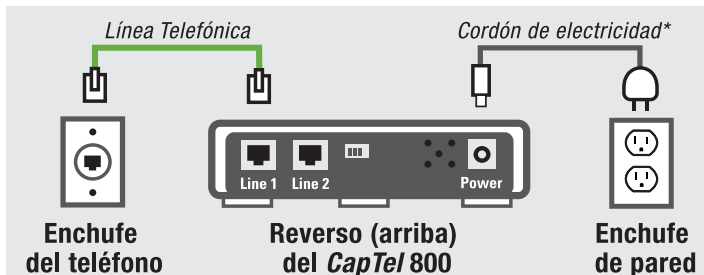
### Acerca de la Línea Telefónica

El CapTel 800 se enchufa en una línea de teléfono análogo. Si usted tiene servicio de DSL, asegúrese que haya un filtro puesto para DSL.

### En una Oficina

Verifique con su administrador del sistema de servicio telefónico para asegurarse que usted esté usando un puerto análogo. Si usted necesita marcar un "9" para obtener línea externa, vea la página 64 en el manual del usuario para ingresar un prefijo de marcado.

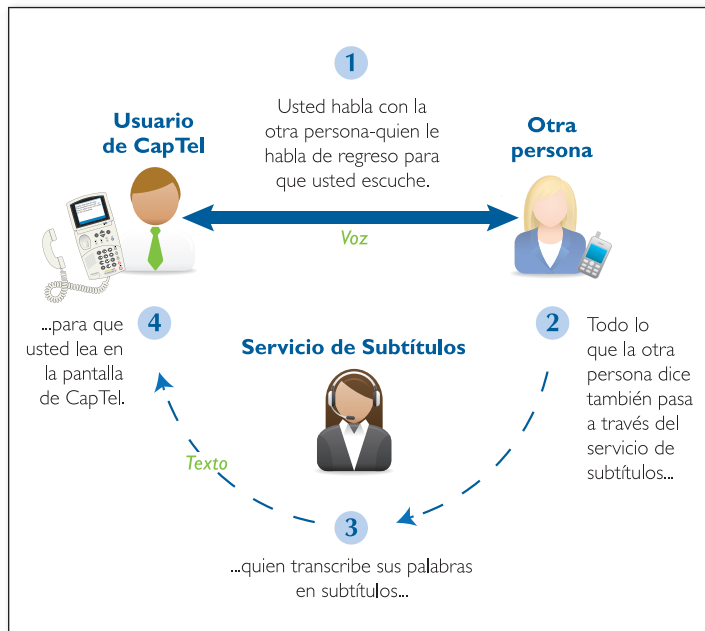
### Enchufando Todo (en Modo 1-Línea)



**¡CUIDADO!**

Asegúrese de usar un adaptador de electricidad que viene con su CapTel 800.

## Cómo funciona el CapTel 800



**MODO 2-LÍNEAS (opcional):** Usted también puede usar su CapTel 800 con dos líneas telefónicas en vez de solamente una. Para saber más, vea la página 76 del Manual del Usuario.

## Obteniendo Subtítulos

### Haciendo una Llamada

El modo de SUBTÍTULOS debe estar encendido antes de que usted marque el número de teléfono. Su teléfono de *CapTel* lo conectará automáticamente con el Servicio de Subtítulos.



**Captions Button**  
(Subtítulos)

## Haciendo una Llamada (Modo 1-Línea)

1. Asegúrese que la luz roja alrededor del botón de **SUBTÍTULOS** está encendida.

CAPTIONS



(Subtítulos)

Presione el botón de **SUBTÍTULOS** para prender o apagar la luz.

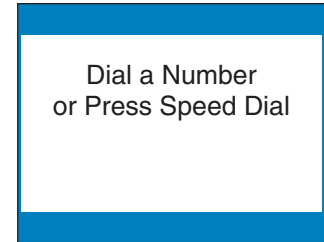
2. Levante el auricular.

3. Marque el número de teléfono de la persona que usted desea llamar. Recuerde incluir un 1 y el código de área si está llamando a larga distancia.

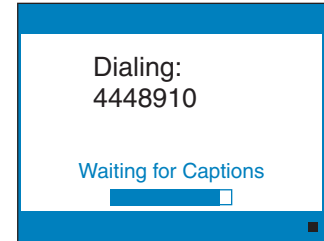
4. Usted verá un mensaje que le dice que el Servicio de Subtítulos está conectando con la llamada.

5. Escuche o mire la pantalla para saber cuando alguien contesta. Empiece su conversación como usted normalmente lo haría.

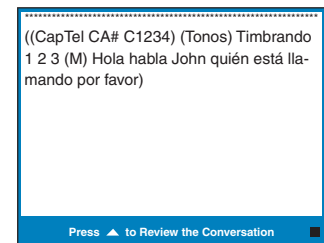
Cuando usted haya terminado la llamada, cuelgue el auricular.



(Marque un número o presione marcado rápido)



(Marcando: 444-8910)  
(Esperando por subtítulos)



(Presione ▲ para revisar la conversación)

**CONSEJO:** El Medidor de Señal le hace saber cuándo se presentan los sonidos en la línea telefónica, aun si estos son muy bajos para que usted escuche. Mire el medidor para saber cuando alguien responde a su llamada.

**Medidor de Señal**

## Obteniendo Subtítulos

### Recibiendo una Llamada

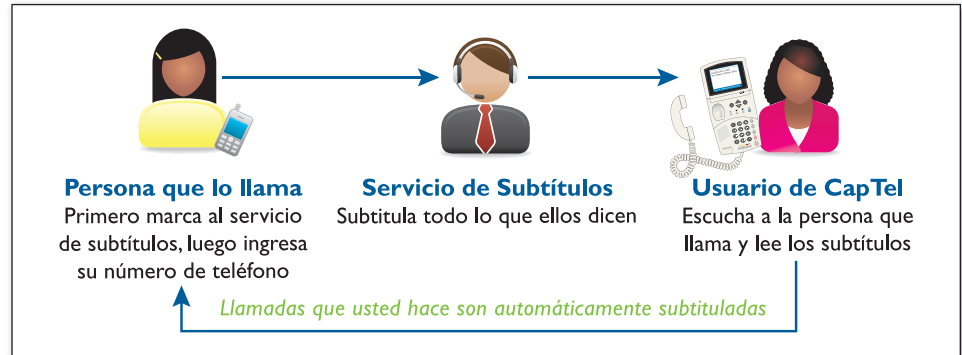
Cuando alguien le llama, ellos deben marcar primero el servicio de subtítulos, luego deben marcar su número de teléfono para que usted pueda obtener los subtítulos (Modo 1-Línea solamente).

Si la llamada entrante no es hecha a través del servicio de subtítulos, la llamada no será subtitulada.

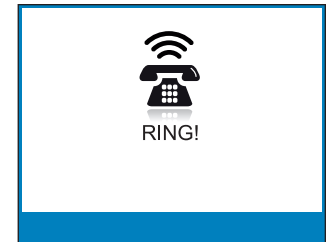
### **MODO 2-LÍNEAS** (opcional):

En el modo de 2-Líneas, las personas que llaman pueden marcar su número de teléfono directamente y usted puede prender/apagar los subtítulos en cualquier momento durante la llamada. Vea la página 76 del Manual del usuario para detalles.

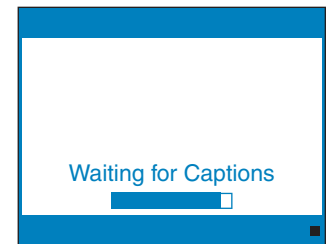
## Respondiendo una Llamada con Subtítulos (Modo 1-Línea)



1. La persona que lo llama tiene que marcar primero el servicio de subtítulos gratis. *(Vea el número de teléfono en la página 1 del manual del usuario).*
2. La persona que lo llama escucha a una grabación donde le indica a marcar su número de teléfono y que presione la tecla #.
3. Cuando su teléfono *CapTel* suena, levante el auricular para responder.
4. La pantalla muestra el estatus mientras su teléfono *CapTel* se conecta con el servicio de subtítulos.
5. Diga “Hola” y empiece su conversación tan pronto como usted vea que la llamada se ha conectado.

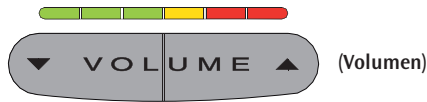


(¡Anillo!)



(Esperando por subtítulos)

## Ajustando el Volumen



Presione las ▲ ▼ flechas para ajustar el volumen al nivel cómodo. Mire el panel luminoso arriba de la barra de VOLUMEN para ver la posición actual del volumen.

## Ajustando al Tono

Usted puede aumentar las frecuencias de sonido a BAJO, MEDIO, ALTO – A un nivel en lo cual usted puede oír mejor. Presione el botón TONO para alternar entre niveles.



(Atención al Cliente)

CUST  
SERV

## Obteniendo Ayuda

Servicio al Cliente de *CapTel*

Teléfono: (866) 670-9134

Fax: (608) 204-6167

Correo electrónico: [CapTel@CapTel.com](mailto:CapTel@CapTel.com)

## Consejos para Llamadas

### Empiece a hablar inmediatamente

Al inicio de cada llamada, existe una pequeña demora mientras el servicio de subtítulos lo conecta. Usted puede empezar a hablar tan pronto como usted vea que alguien ha contestado o si usted puede escuchar lo que ellos están diciendo – usted no necesita esperar a que los subtítulos se terminen. Esto le ayudará a los demás a darse cuenta que hay alguien en la línea de tal manera que no le cuelguen accidentalmente el teléfono.

### Cómo funcionan los subtítulos

El servicio de subtítulos usa la tecnología de reconocimiento de voz para crear los subtítulos. Ocasionalmente el sistema de reconocimiento de voz puede mal interpretar las palabras que suenan parecidas (por ejemplo, “escribiendo” y “manejaando” “dando” y “dado”) causando un error en los subtítulos. El servicio puede corregir estos errores, mostrando la palabra correcta en <corchetes>. Si alguna vez hubiera alguna confusión acerca de los subtítulos, por favor pídale a la persona que le llama que clarifique lo que dice.

### Usted no tiene que esperar por los subtítulos

Como con cualquier otra conversación telefónica, usted y la otra persona son libres de interrumpirse una a la otra en cualquier momento. Usted no tiene que esperar por los subtítulos para responder si usted ya entiende lo que fue dicho.

### Usando los sistemas de marcación por tonos automáticos

Cuando se usan los menús automáticos de teléfono (“Presione 1 para esto, presione 2 para esto...”), usted puede presionar el número de su elección en el teclado de *CapTel* tan pronto como usted esté listo para hacer su selección. Usted no tiene que esperar a que todos los subtítulos terminen antes de presionar un número.